

Регулирующие шаровые краны стальные

сварка/сварка, EN (DIN), DN 15-300

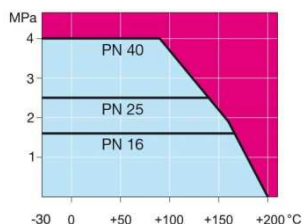
Корпус: Сталь, P235GH (1.0345)
 Шар: Нержавеющая сталь, X5CrNi18-10 (1.4301) Шток:
 Нержавеющая сталь, X8CrNiS18-9 (1.4305)
 Уплотнение FPM
 штока:
 Уплотнение PTFE+GF
 шара:
 Комплектация: DN 15–150 оцинкованная металлическая ручка
 DN 200–300 ручной редуктор



NAVAL V

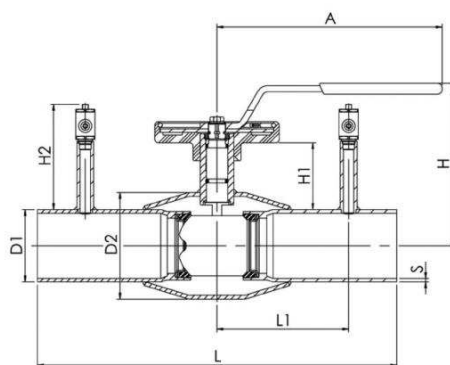
Условия работы

-30 °C - +200 °C
 При температуре ниже 0 °C -
 обратитесь на завод-производитель.

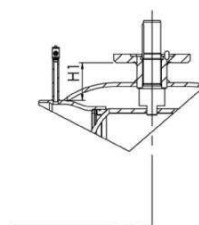


Не для пара

DN 15 - 150



DN 200 - 300



DN	PN	Naval V Артикул	A	D1	D2	H	H1	H2	L	L1	S	кг
15	40	264 403 V	145	21,3	42,4	134	50	93	230	65	2,3	1,3
20	40	264 405 V	145	26,9	42,4	136	53	93	230	65	2,3	1,4
25	40	264 406 V	145	33,7	48,3	142	55	93	230	65	2,6	1,7
32	40	264 407 V	145	42,4	60,3	144	53	93	260	80	2,6	1,8
40	40	264 408 V	188	48,3	70	143	60	93	260	80	2,6	2,6
50	40	264 409 V	188	60,3	88,9	149	60	93	300	100	2,9	3,5
65	25	264 410 V	280	76,1	101,6	160	58	108	300	110	2,9	4,8
80	25	264 411 V	280	88,9	121	173	64	108	300	110	3,2	6,1
100	25	264 412 V	280	114,3	146	219	98	130	325	122,5	3,6	9,4
125	25	264 413 V	400	139,7	177,8	253	100	130	325	137,5	4	16,2
150	25	264 414 V	600	168,3	219,1	276	110	130	350	150	4	21,3
200	25	264 476 V	-	219,1	273	-	72	128	400	180	4,5	45
250	25	264 477 V	-	273	355,6	-	88	128	530	225	5	89
300	25	264 478 V	-	323,9	457	-	112	128	550	245	5,6	140

Регулирующие шаровые краны стальные

фланец/фланец, DN 15-300

Корпус: Сталь, P235GH (1.0345)
 Шар: Нержавеющая сталь, X5CrNi18-10 (1.4301)
 Шток: Нержавеющая сталь, X8CrNiS18-9 (1.4305)
 Уплотнение штока: FPM
 Уплотнение шара: PTFE+GF
 Фланцы: EN 1092-1
 Мы предлагаем PN 10, 16, 25, 40
 Комплектация: DN 15–150 оцинкованная металлическая ручка
 DN 200–300 ручной редуктор

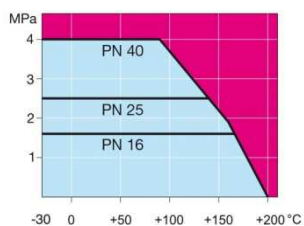


NAVAL V

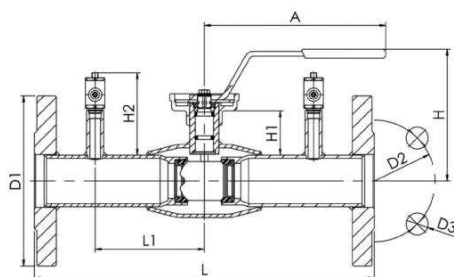
Условия работы

-30 °C - +200 °C

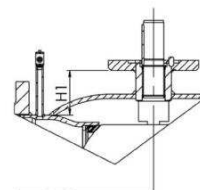
При температуре ниже 0 °C - обратитесь на завод-производитель.



DN 15 - 150



DN 200 - 300



Не для пара

DN	PN	Naval V Артикул	A	D1	D2	D3	H	H1	H2	L	L1	Отверстия	кг
15	40	265 503 V	145	95	65	14	134	50	93	250	65	4	2,5
20	40	265 505 V	145	105	75	14	136	53	93	250	65	4	3
25	40	265 506 V	145	115	85	14	142	55	93	240	65	4	3,7
32	40	265 507 V	145	140	100	18	144	53	93	280	80	4	5,1
40	40	265 508 V	188	150	110	18	143	60	93	270	80	4	6,2
50	40	265 509 V	188	165	125	18	149	60	93	310	100	4	8,4
65	16	265 510 V	280	185	145	18	160	58	108	310	110	8	10,5
80	16	265 511 V	280	200	160	18	173	64	108	310	110	8	12,6
100	16	265 512 V	280	220	180	18	219	98	132	350	122,5	8	17,5
125	16	265 513 V	400	250	210	18	253	100	130	360	137,5	8	26,1
150	16	265 514 V	600	285	240	22	276	110	131	390	150	8	34,6
200	16	265 536 V	-	340	295	22	-	72	128	425	172	12	60
250	16	265 537 V	-	405	355	26	-	88	128	550	225	12	114
300	16	265 538 V	-	460	410	26	-	112	98,9	580	272	12	168

Регулирующие шаровые краны стальные

фланец/фланец, DN 15-300, PN 25

Корпус: Сталь, P235GH (1.0345)
 Шар: Нержавеющая сталь, X5CrNi18-10 (1.4301)
 Шток: Нержавеющая сталь, X8CrNiS18-9 (1.4305)
 Уплотнение штока: FPM
 Уплотнение шара: PTFE+GF
 Фланцы: EN 1092-1
 Мы предлагаем PN 10, 16, 25, 40
 Комплектация: DN 15–150 оцинкованная металлическая ручка
 DN 200–300 ручной редуктор

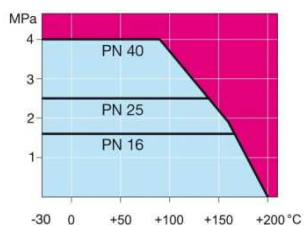


NAVAL V

Условия работы

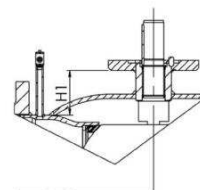
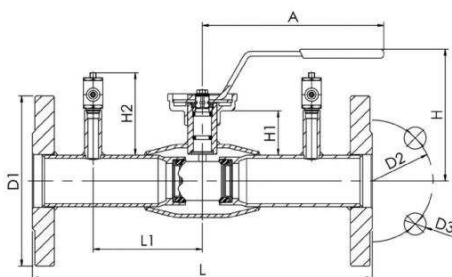
-30 °C - +200 °C

При температуре ниже 0 °C - обратитесь на завод-производитель.



DN 15 - 150

DN 200 - 300



Не для пара

DN	PN	Naval V Артикул	A	D1	D2	D3	H	H1	H2	L	L1	Отверстия	кг
15	40	265 503 V	145	95	65	14	134	50	93	250	65	4	2,5
20	40	265 505 V	145	105	75	14	136	53	93	250	65	4	3
25	40	265 506 V	145	115	85	14	142	55	93	240	65	4	3,7
32	40	265 507 V	145	140	100	18	144	53	93	280	80	4	5,1
40	40	265 508 V	188	150	110	18	143	60	93	270	80	4	6,2
50	40	265 509 V	188	165	125	18	149	60	93	310	100	4	8,4
65	25	265 570 V	280	185	145	18	160	58	108	310	110	8	11
80	25	265 571 V	280	200	160	18	173	64	108	310	110	8	14
100	25	265 572 V	280	235	190	22	219	98	132	350	122,5	8	20,7
125	25	265 573 V	400	270	220	26	253	100	130	360	137,5	8	31,3
150	25	265 574 V	600	300	250	26	276	110	131	390	150	8	40,7
200	25	265 576 V	-	360	310	26	-	72	128	425	169	12	74
250	25	265 577 V	-	425	370	30	-	88	128	550	225	12	120
300	25	265 578 V	-	485	430	30	-	112	110	580	271	16	176

Регулирующие шаровые краны из нержавеющей стали

сварка/сварка, EN (DIN), DN 15-250

Корпус: Нержавеющая сталь, X2CrNiMo17-12-2 (1.4404)

Шар: Нержавеющая сталь, X2CrNiMo17-12-2 (1.4404) Шток:

Нержавеющая сталь, X2CrNiMo17-12-2 (1.4404)

Уплотнение FPM/NBR

штока:

Уплотнение PTFE+GF

шара:

Управление: DN 15–50 ручка из нержавеющей стали

DN 65–150 оцинкованная металлическая

ручка DN 200–250 механический редуктор



NAVAL V

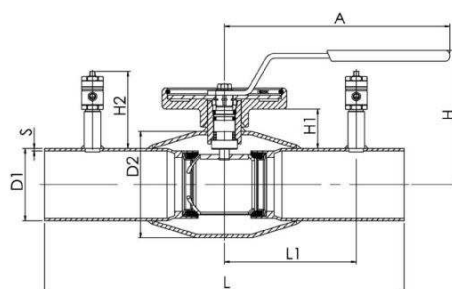
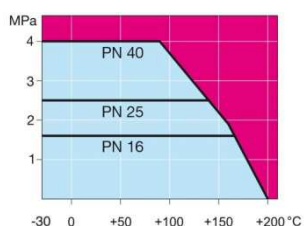
Условия работы

-30 °C - +200 °C

При температуре ниже -10 °C -

обратитесь на завод-

производитель.



Не для пара

DN	PN	Naval V Артикул	A	D1	D2	H	H1	H2	L	L1	S	кг
15	40	266 403 V	145	21,3	42,4	105	21	58	230	65	2	0,9
20	40	266 405 V	145	26,9	42,4	105	21	58	230	65	2	0,9
25	40	266 406 V	145	33,7	48,3	113	26	58	230	65	2	1,1
32	40	266 407 V	145	42,4	60,3	117	25	58	260	80	2	1,3
40	40	266 408 V	188	48,3	70	114	31	58	260	80	2,5	2,3
50	40	266 409 V	188	60,3	88,9	121	31	58	300	100	3	3,1
65	25	266 410 V	280	76,1	114,3	154	52	82	300	110	3	4,4
80	25	266 411 V	280	88,9	131	166	58	82	300	110	3	5,4
100	25	266 412 V	280	114,3	156	173	52	82	325	122,5	3	7,7
125	25	266 413 V	400	139,7	178	221	68	82	325	137,5	4	15,5
150	25	266 414 V	600	168,3	219,1	240	74	82	350	150	4	16,1
200	25	266 436 V	-	219,1	273	-	72	134	400	180	4	38,2
250	25	266 437 V	-	273	355,6	-	88	134	530	225	4	73,6

Регулирующие шаровые краны из нержавеющей стали

сварка/сварка, NS-норм, DN 20-100

Корпус: Нержавеющая сталь, X2CrNiMo17-12-2 (1.4404)
 Шар: Нержавеющая сталь, X2CrNiMo17-12-2 (1.4404) Шток:
 Нержавеющая сталь, X2CrNiMo17-12-2 (1.4404)
 Уплотнение FPM/NBR
 штока:
 Уплотнение PTFE+GF
 шара:
 Управление: DN 15–50 ручка из нержавеющей стали
 DN 65–100 оцинкованная металлическая ручка

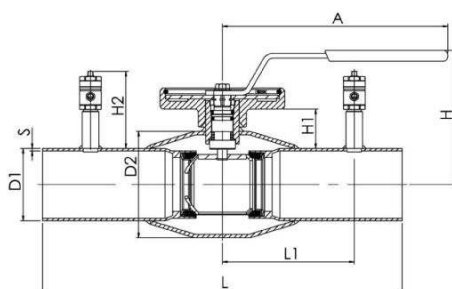
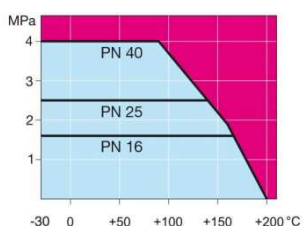


NAVAL V

Условия работы

-30 °C - +200 °C

При температуре ниже -10 °C -
 обратитесь на завод-
 производитель.



Не для пара

DN	PN	Naval V Артикул	A	D1	D2	H	H1	H2	L	L1	S	кг
20	40	266 325 V	145	25	42,4	105	22	58	230	65	2	0,9
25	40	266 326 V	145	30	48,3	113	28	58	230	65	2	1,1
32	40	266 327 V	145	36	60,3	117	28	58	260	80	2	1,3
40	40	266 328 V	188	45	70	114	33	58	260	80	2,5	2,3
50	40	266 329 V	188	54	88,9	121	34	58	300	100	3	3,1
65	25	266 330 V	280	70	114,3	154	55	82	300	110	3	4,4
80	25	266 331 V	280	86	131	166	59	82	300	110	3	5,4
100	25	266 332 V	280	106	156	173	56	82	325	122,5	3	7,7

Регулирующие шаровые краны из нержавеющей стали

фланец/фланец, DN 15-250

Корпус:	Нержавеющая сталь, X2CrNiMo17-12-2 (1.4404)
Шар:	Нержавеющая сталь, X2CrNiMo17-12-2 (1.4404)
Шток:	Нержавеющая сталь, X2CrNiMo17-12-2 (1.4404)
Уплотнение штока:	FPM/NBR
Уплотнение шара:	PTFE+GF
Фланцы:	EN 1092-1
	Мы предлагаем PN 10, 16, 25, 40
Управление:	DN 15–50 ручка из нержавеющей стали
	DN 65–150 оцинкованная металлическая ручка
	DN 200–250 механический редуктор

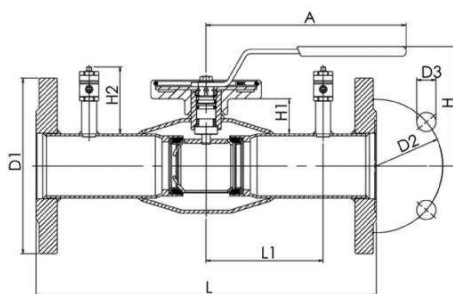
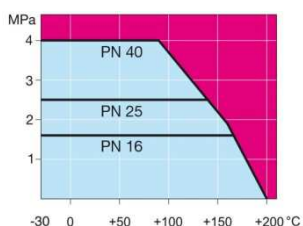


NAVAL V

Условия работы

-30 °C - +200 °C

При температуре ниже -10 °C - обратитесь на завод-производитель.



Не для пара

DN	PN	Naval V Артикул	A	D1	D2	D3	H	H1	H2	L	L1	Отверстия	кг
15	40	266 503 V	145	95	65	14	105	21	58	250	65	4	2,1
20	40	266 505 V	145	105	75	14	105	21	58	250	65	4	2,6
25	40	266 506 V	145	115	85	14	113	26	58	240	65	4	3,1
32	40	266 507 V	145	140	100	18	117	25	58	280	80	4	4,7
40	40	266 508 V	188	150	110	18	114	31	58	270	80	4	6
50	40	266 509 V	188	165	125	18	121	31	58	310	100	4	8,1
65	16	266 510 V	280	185	145	18	154	52	82	310	110	8	10,1
80	16	266 511 V	280	200	160	18	166	58	82	310	110	8	12
100	16	266 512 V	280	220	180	18	173	52	82	350	122,5	8	15,9
125	16	266 513 V	400	250	210	18	221	68	82	360	137,5	8	25,6
150	16	266 514 V	600	285	240	22	240	74	82	390	150	8	30
200	16	266 536 V	-	340	295	22	-	72	133	425	172,5	12	56,7
250	16	266 537 V	-	405	355	26	-	88	133	550	225	12	103,9

Регулирующие шаровые краны из нержавеющей стали

фланец/фланец, DN 15-250, PN 25

Корпус:	Нержавеющая сталь, X2CrNiMo17-12-2 (1.4404)
Шар:	Нержавеющая сталь, X2CrNiMo17-12-2 (1.4404)
Шток:	Нержавеющая сталь, X2CrNiMo17-12-2 (1.4404)
Уплотнение штока:	FPM/NBR
Уплотнение шара:	PTFE+GF
Фланцы:	EN 1092-1
	Мы предлагаем PN 10, 16, 25, 40
Управление:	DN 15–50 ручка из нержавеющей стали
	DN 65–150 оцинкованная металлическая ручка
	DN 200–250 механический редуктор

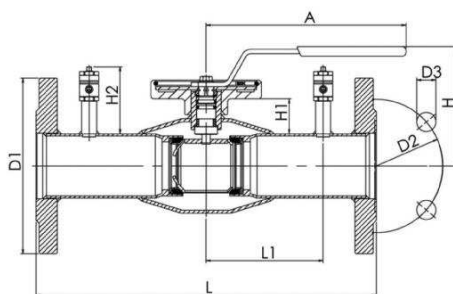
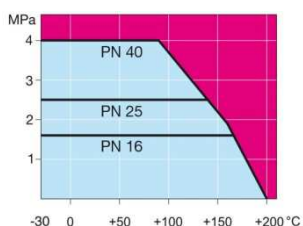


NAVAL V

Условия работы

-30 °C - +200 °C

При температуре ниже -10 °C - обратитесь на завод-производитель.



Не для пара

DN	PN	Naval V Артикул	A	D1	D2	D3	H	H1	H2	L	L1	Отверстия	кг
15	40	266 503 V	145	95	65	14	105	21	58	250	65	4	2,1
20	40	266 505 V	145	105	75	14	105	21	58	250	65	4	2,6
25	40	266 506 V	145	115	85	14	113	26	58	240	65	4	3,1
32	40	266 507 V	145	140	100	18	117	25	58	280	80	4	4,7
40	40	266 508 V	188	150	110	18	114	31	58	270	80	4	6
50	40	266 509 V	188	165	125	18	121	31	58	310	100	4	8,1
65	25	266 570 V	280	185	145	18	154	52	82	310	110	8	10,8
80	25	266 571 V	280	200	160	18	166	58	82	310	110	8	13,5
100	25	266 572 V	280	235	190	22	173	52	82	350	122,5	8	19,5
125	25	266 573 V	400	270	220	26	221	68	82	360	137,5	8	30,8
150	25	266 574 V	600	300	250	26	240	74	82	390	150	8	36
200	25	266 576 V	-	360	310	26	-	70	131	425	168	12	66
250	25	266 577 V	-	425	370	30	-	88	133	550	225	12	113