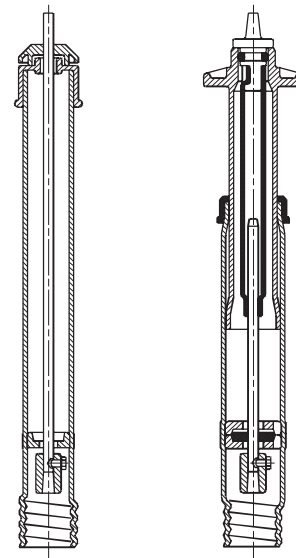


для вентилях с резьбовым подключением  
DN 3/4" — 2"

шток фикс. длины или телескопический

Номер заказа	Шток (исполнение)	Глубина заложения	
9101	фиксированный**	0,75 m	●
		1,00 m	●
		1,25 m	●
		1,50 m	●
		2,00 m	●
		2,50 m	●
9601	телескопический	0,60 - 0,80 m	●
		0,80 - 1,20 m	●
		1,30 - 1,80 m	●
		2,00 - 2,50 m	●
		2,50 - 3,50 m	●

\*\* возможны длины до 7 м



фиксированный      телескопический

для задвижек Hawle-A (DN 80-200)

Номер заказа	Тип	Глубина заложения	DN для Hawle-A			
			80	100	150	200
9000A	фиксированный**	1,00 m	●	●	●	●
		1,50 m	●	●	●	●
9500A	телескопический	1,30 - 1,80 m	●	●	●	●
		2,00 - 2,50 m	●	●	●	●
		2,50 - 3,30 m	●	●	●	●

\*\* возможны длины до 7 м

- оптимальная защита от коррозии благодаря высококачественным материалам
- небольшая масса при максимальной стабильности
- оптимальная функциональность при простейшем обслуживании
- экологичность благодаря ответственному подходу к сырью и ресурсам
- штоки для задвижек E0: один шток для целого ряда размеров
- с металлическим обнаружением по запросу

Телескопический шток – это практичное и отличное решение для монтажа в грунте

Телескопический шток позволяет установить оборудование точно по уровню дороги



фиксированный      телескопический

# Штоки

Все штоки (фиксированной длины и телескопические) всех типов и размеров имеют защиту от попадания грязи и поверхностных вод.

Телескопический шток позволяет установить оборудование точно по уровню дороги. Это достигается путем раздвижения или складывания телескопических труб и штанги.

Любое вертикальное давление гасится телескопической конструкцией, предотвращая повреждение трубы и арматуры. Поставка с ковером и опорной плитой или без таковых.

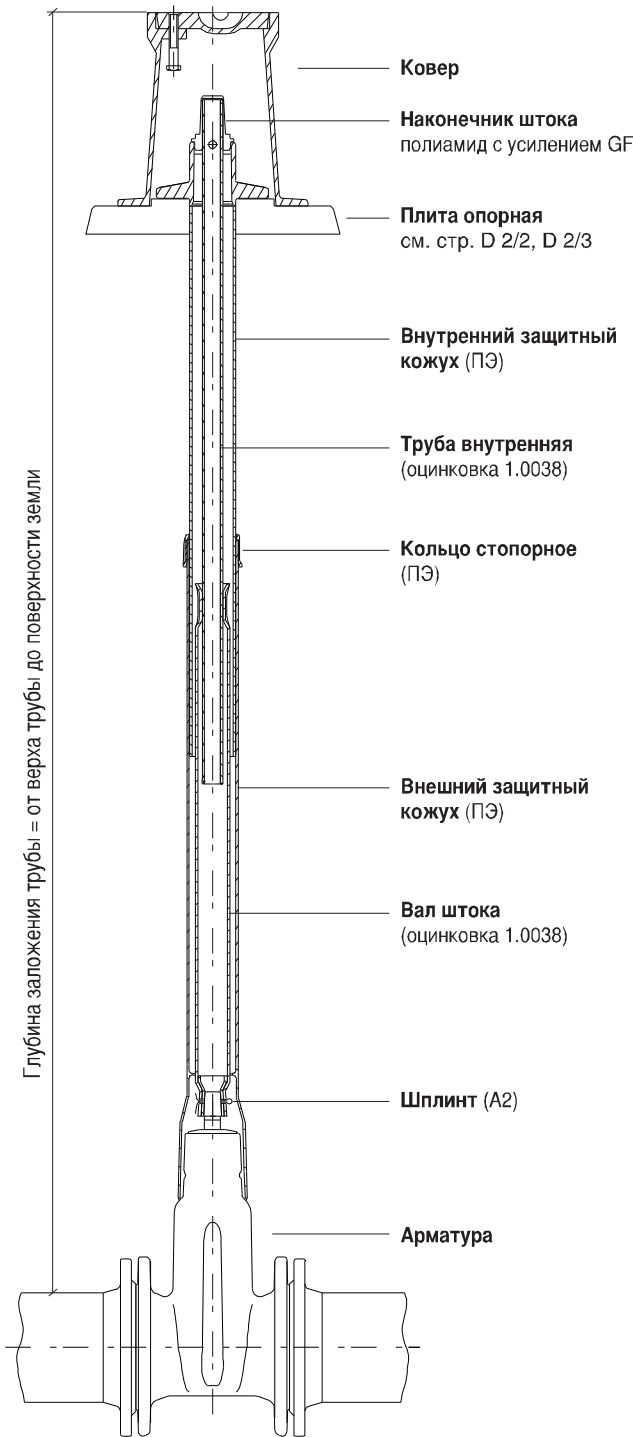


Рис.: шток Hawle-A телескопический

## Наконечник штока

	для вентиляей	Исполнение: фиксированной длины / телескопический	a 13 мм
			b 15 мм
			c 24 мм
для задвижек	Исполнение: телескопический	a 27 мм	
		b 32 мм	
		c 48 мм	
Исполнение: фиксированной длины		□ 30 мм	

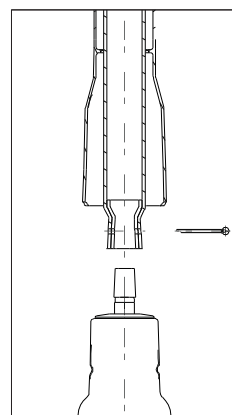
## Масса штоков с резьбовым подключением для вентиляей

DN	Масса [кг] для No. заказа									
	9101				9601					
1" - 2"	1,20	1,70	2,20	2,70	3,70	4,70	3,50	4,90	2,40	1,60

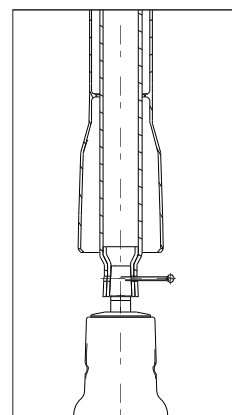
## Масса штоков для задвижек Hawle-A

Номер заказа	Тип	Глубина	Масса [кг] для DN			
			80	100	150	200
9000A	фиксированной длины	1,00 m	1,50	1,90	1,70	1,50
		1,50 m	2,60	3,30	3,00	2,60
9500A	телескопический	1,30 - 1,80 m	4,30	4,30	4,20	3,80
		2,00 - 2,50 m	5,70	5,70	5,40	5,30
		2,50 - 3,50 m	5,70	5,70	5,40	5,30

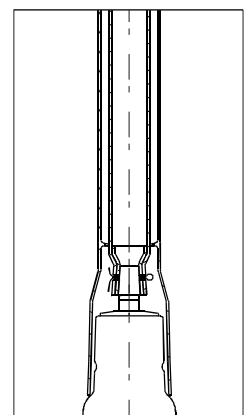
## Руководство по монтажу:



Задвинуть внутренний защитный кожух – удалить шплинт



Установить вал штоков на четырехгранную головку шпинделя – вставить шплинт



Установить защитный кожух на задвижку